

DETALJPLAN SOM UPPHÄVS.

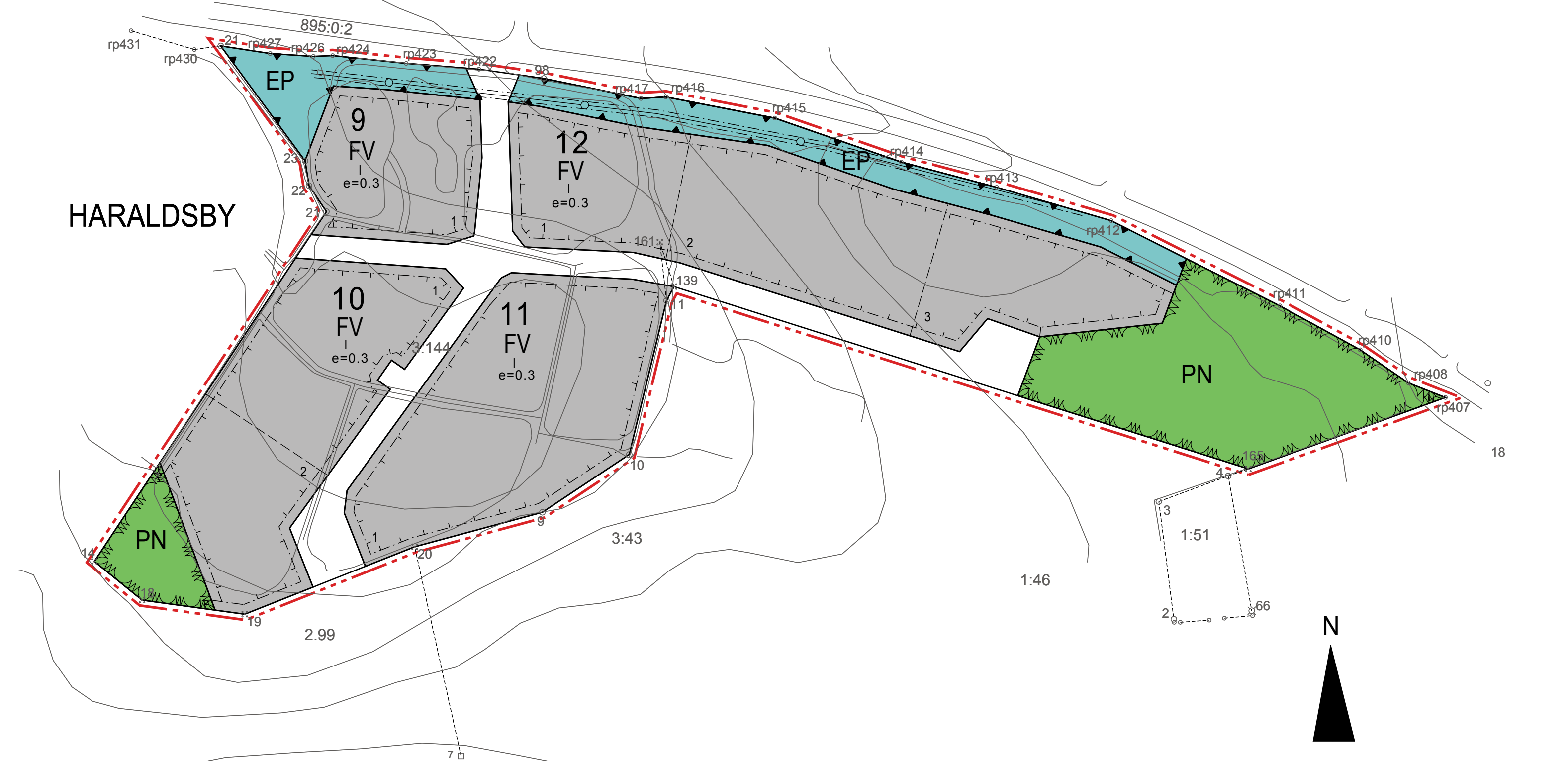


TECKENFÖRKLARINGAR OCH DETALJPLANEBESTÄMMELSER.

- F KVARTERSOMRÅDE FÖR INDUSTRIBYGGNADER OCH INRÄTTNINGAR.
- AK OMRÅDE FÖR KOMMUNALTEKNISKA BYGGNADER, INRÄTTNINGAR OCH ANLÄGGNINGAR.
- P PARKOMRÅDE.
- BYGGNADSPLANEVÄG.
- PUMPSTATION.
- e=0.3 EFFEKTIVITETSTAL.

Byggnaderna bör placeras på minst 5 m från tomtragrensen.

NY DETALJPLAN.



TECKENFÖRKLARINGAR OCH DETALJPLANEBESTÄMMELSER.

- FV KVARTERSOMRÅDE FÖR INDUSTRI-, HANTVERKS- OCH LAGERBYGGNADER.
1. Högst 20 % av den bebyggda våningsytan får användas för försäljning. Om det är fråga om s.k. lagerförsäljning (t.ex. byggmaterial) räknas lageryta inte som försäljningsyta.
2. Områden som används för utomhuslagring skall inhägnas med plank vars höjd från markytan är minst 180 cm. Alternativt kan ett lika högt nästängsel användas under förutsättning, att vid stängslet planteras ett tätt trädbestånd eller höga buskar så att direkt insyn till området bryts. Tomten skall inhägnas enligt byggnadsnämndens instruktioner.
3. Tomtinfartens bredd får vara högst 6 m. Byggnadernas avstånd från tomtragrensen skall vara minst 5 m, om detaljplankartan inte annat anvisar.
4. På tomten får byggas en övervakningsbostad om högst 35 m².
5. Byggnader skall ha sadeltak med en taklutning mellan 17 och 27 grader. För skyddstak tillämpas samma taklutning som för byggnad, dock kan dessa utföras med pulpettak. Container av typen fartygscontainer som uppställs mer än tillfälligt skall införas med byggnad eller skyddstak.

- EP SKYDDSRÖNOMRÅDE.
På området får planteras träd och buskar som bildar en skyddszon mot industriområdet. På området får anläggas kablar under markytan, vatten- och avloppsledningar, mindre kommunaltekniska byggnader (pumphus, transformator osv.) samt industriområdets informationstavla och gemensamt reklamkort.

- PN PARKOMRÅDE SOM BEVARAS I NATURTILLSTÅND.

- LINJE 3 M UTANFÖR DET PLANOMRÅDE SOM FASTSTÄLLELSEN GÄLLER.
- GRÄNS FÖR OMRÅDE, KVARTER OCH DEL AV KVARTER.
- BESTÄMMELESGRÄNS.
- INSTRUKTIV TOMTGRÄNS.

HARALDSBY

- 9 BYNAMN.
- 9 KVARTERSNUMMER.
- 1 RIKTIGVAND TOMTNUMMER.
- 1 ROMERSK SIFFRA ANGER STÖRSTA TILLÄTNA ANTAL VÅNINGAR I BYGGNAD, BYGGNAD ELLER DEL DÄRAV.
- e=0.3 EXPLOATERINGSTAL, DVS. FÖRHÅLLET MELLAN BYGGNADSRÄTT I KVADRATMETER VÅNINGSYTA OCH TOMTENS YTA.

- BYGGNADSYTA
- GATA.
- FÖR LEDNING RESERVERAD DEL AV OMRÅDE.

ALLMÄNNA BESTÄMMELSER
Området skall hållas i vårdat skick enligt Plan- och bygglagens 91 §.

BILPLATSBESTÄMMELSER
På varje tomt skall minst en bilplats / anställd samt två gästbilar ordnas.

Reviderad enligt kommunstyrelsens beslut den 25 maj 2009, § 197
~~Reviderad enligt kommunstyrelsens beslut den 9 februari 2009, § 74~~
~~Jomele den 24 januari 2009~~

Ursula Koponen
Arkitekt SAF&A

Antagen av kommunfullmäktige den 15.6. 2009, § 50
Kungjörd den 17.6.2009
Beslutet har vunnit laga kraft den 18.7.2009
Kungjörd den 10.8.2009



Detaljplanändring för fastigheten 3:144 i Haraldsby.
I detaljplanändringen bildas kvarteren 9 - 11 samt väg-, park- och skyddsområden.