

# FAMILJARBETE

Familjearbete är en frivillig serviceform som man kan få via socialkansliet. Familjearbetet är avgiftsfritt. Vi familjearbetare jobbar för att förbättra familjens livssituation. Vi hjälper familjen att orka i sin vardag. Behovet av oss familjearbetare varierar, vissa familjer behöver mera stöd, medan det för andra räcker med ett kortvarigt stöd.

Vi familjearbetare strävar efter att trygga familjens välmående. Vi går bredvid och stödjer och handleder familjen. Vi har som mål att familjen skall klara sig självständigt i sin vardag.

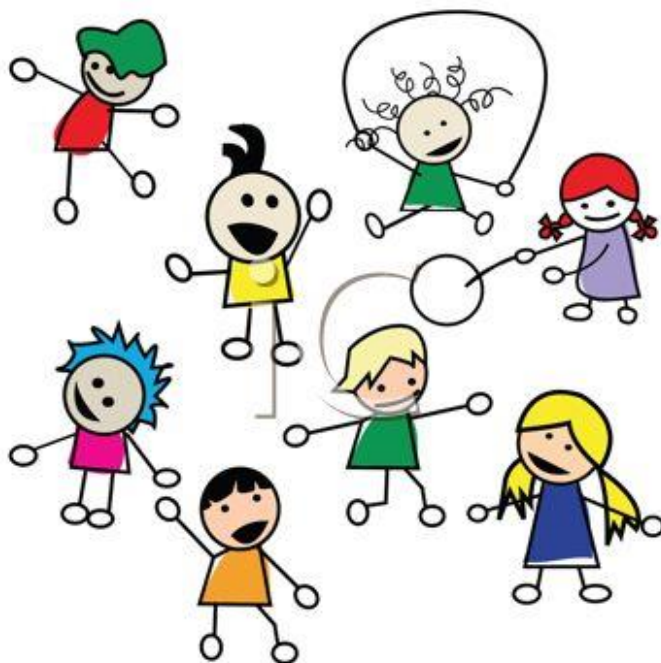


Familjearbetaren finns till för familjen för att:

- Trygga barnens vardag och se till deras hälsa och utveckling
- Stöda och hjälpa familjer i vardagen och i svåra situationer
  - ge råd och verktyg för hur familjen kan hantera sin vardag samt handledning i frågor kring föräldraskap och fostringsfrågor (rutiner m.m.)
  - t.ex. vid sjukdom, skilsmässa, arbetslöshet, ensamstående, funktionsnedsättning, missbruk eller andra svåra händelser i livet
  - vara med på övervakade umgängen
  - stöda ungdomar i svåra lägen
- Stärka familjens egna resurser och möjligheter
  - se vad som fungerar och vilka förbättringar som är möjliga i familjen
- Samarbeta mellan familjens nätverk och i kontakten med olika myndigheter

Vi familjearbetare jobbar främst hemma hos familjen. Tillsammans med familjen och socialarbetaren sätter vi upp mål och utvärderar. Det är viktigt att använda familjens resurser för att bygga upp en bättre framtid för familjen.

Med familjearbetet får vi möjlighet att verka vid familjens sida och stöda familjen utgående från deras resurser och genom att skapa individuella lösningar.



Familjearbete används inom kommunens barnskyddsarbete. Familjen själv eller andra professionella kan ta kontakt med socialkanslierna ifall ett behov av familjearbete finns och familjearbete kan beviljas utgående från kommunens resurser.

Kontaktuppgifter:

#### **Finströms kommun**

Socialchef tfn (018) 431530

Socialarbetare tfn (018) 431534

#### **Geta kommun**

Socialchef tfn (018) 431530

Socialarbetare tfn (018) 431534

#### **Saltviks kommun**

Socialsekreterare tfn (018) 489030

Socialarbetare tfn (018) 489033

#### **Sunds kommun**

Socialsekreterare tfn (018) 432730

Socialarbetare tfn (018) 432726

#### **Familjearbetare i kommunerna**

Tfn 0457 343 9347, 0457 345 1538

